

Aufnahmeprüfung Musiktheorie alle Lehrämter außer Gymnasium

Name: _____

Musterklausur Musiklehre / Tonsatz (45 Min.)

1) Sie hören einen Ausschnitt aus einem Musikstück. Hören Sie aufmerksam zu und machen Sie anschließend Angaben zu folgenden Fragestellungen:

a) Äußern Sie sich zur Besetzung der Komposition!

b) Zu welcher Gattung gehört das Musikstück?

c) Welcher Epoche ordnen Sie das Werk zu?

d) Nennen Sie mindestens drei Komponisten, die dieser Epoche angehören!

2a) Bilden Sie folgende Intervalle
auf- und abwärts:

2b) Bestimmen Sie folgende Intervalle:



kleine Terz große Sexte



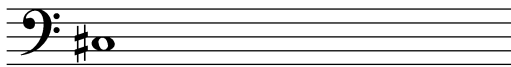
PUNKTE:

3) Bilden Sie folgende Tonleitern von den gegebenen Anfangstönen aus:



dorisch aufwärts

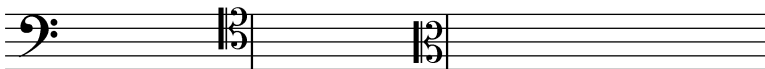
mixolydisch abwärts



Moll melodisch aufwärts

PUNKTE:

4) Notieren Sie folgende Töne in den jeweiligen Schlüsseln:



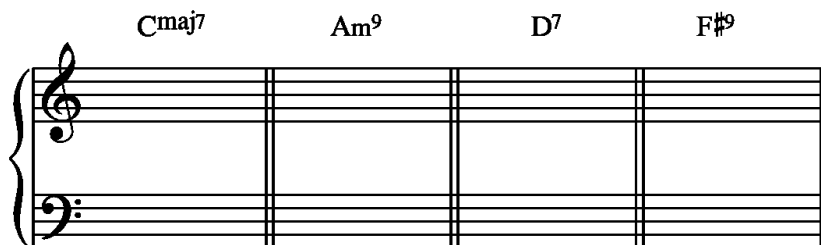
Ges

d'

ais

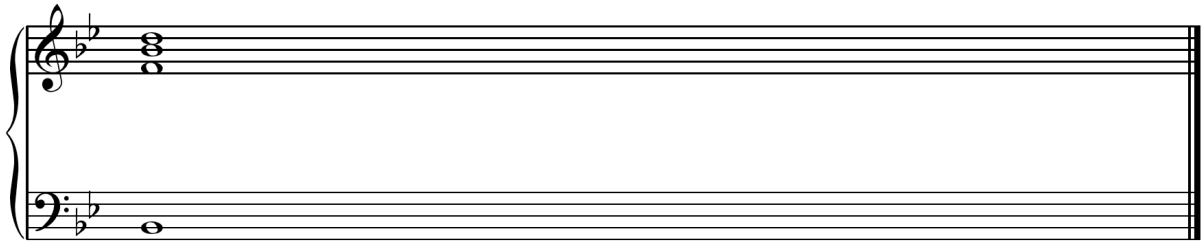
PUNKTE:

5) Notieren Sie die Akkorde auf der Basis der Symbole. Achten Sie dabei auf enharmonische Korrekte Schreibweise der Töne. Die Stimmzahl darf variieren (vierstimmige und fünfstimmige Akkorde können wechseln):



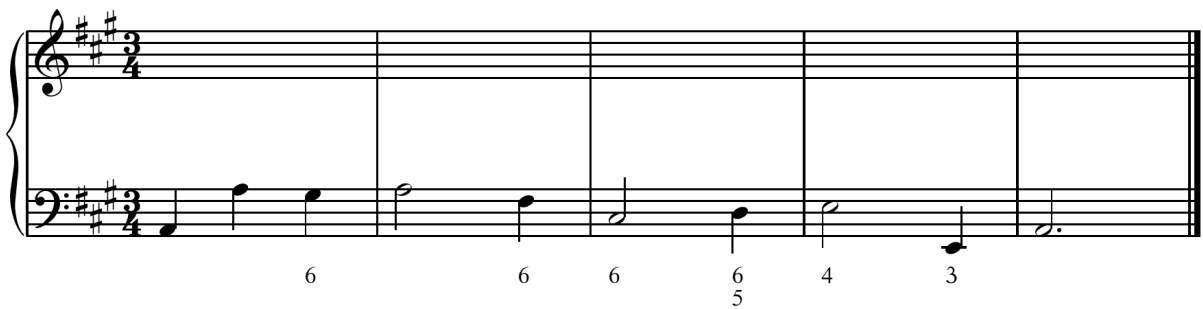
PUNKTE:

6) Notieren Sie eine freie Kadenz im vierstimmigen Satz (8 -10 Akkorde) mit Angabe der entsprechenden Stufen- oder Funktionszeichen:

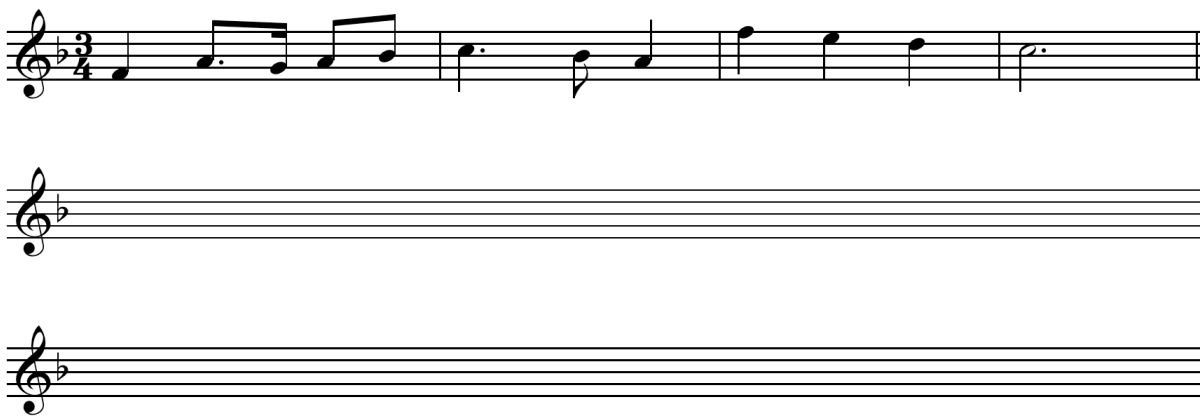


PUNKTE:

7) Setzen Sie folgenden bezifferten Baß aus:



8) Ergänzen und beenden Sie folgenden Melodiebeginn



PUNKTE: