

**Eignungsprüfung Musiktheorie**  
**Lehramt an Gymnasien, Regionalen Schulen**  
**und Gesamtschulen**



**Name:** \_\_\_\_\_

**Musterklausur Musiklehre / Tonsatz (45 Min.)**

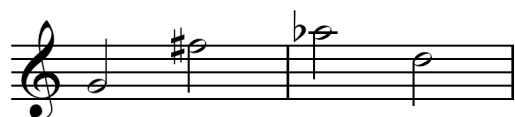
1) Sie hören einen Ausschnitt aus einem Musikstück. Hören Sie aufmerksam zu und machen Sie anschließend Angaben zu folgenden Fragestellungen:

- a) Äußern Sie sich zur Besetzung der Komposition.
- b) Zu welcher Gattung gehört das Musikstück?
- c) Welcher Epoche ordnen Sie das Werk zu?
- d) Nennen Sie mindestens drei Komponisten, die dieser Epoche angehören.

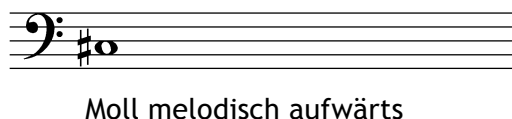
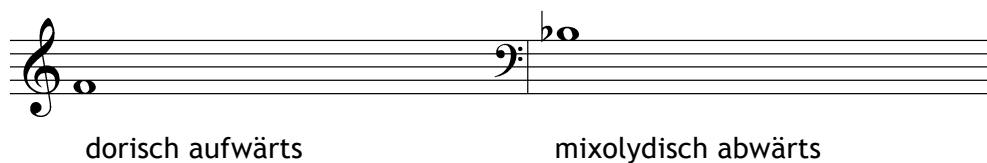
2a) Bilden Sie folgende Intervalle  
auf- und abwärts:



2b) Bestimmen Sie folgende Intervalle:



3) Bilden Sie folgende Tonleitern von den gegebenen Anfangstönen aus:



- 4) Notieren Sie folgende Töne in den jeweiligen Schlüsseln:

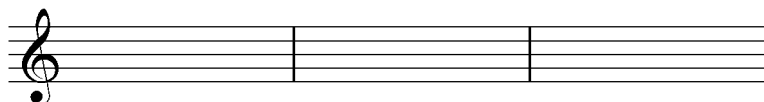


Ges

d'

ais

- 5) Notieren Sie folgende Funktionen (als Dreiklänge, in Grundstellung):

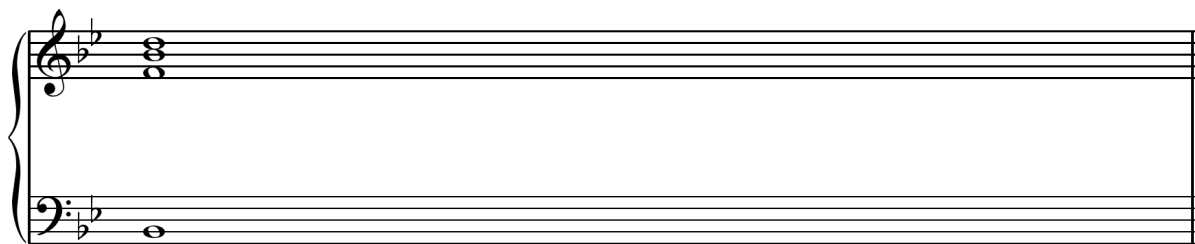


Tp von H-Dur

Sp von E-Dur

tP von c-Moll

- 6) Notieren Sie eine freie Kadenz im vierstimmigen Satz (10-12 Akkorde) mit Angabe der entsprechenden Stufen- oder Funktionszeichen:



- 7) Ergänzen und beenden Sie folgenden Melodiebeginn

